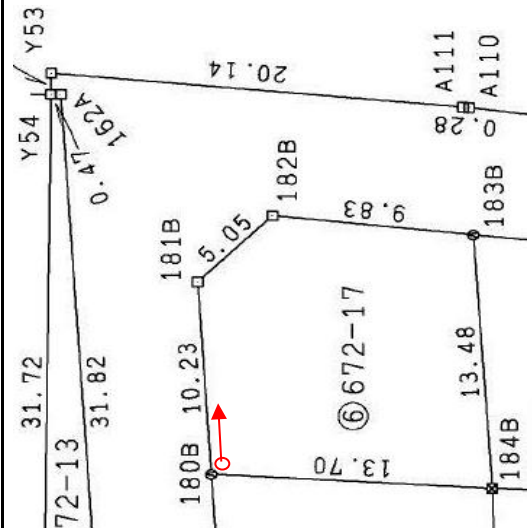
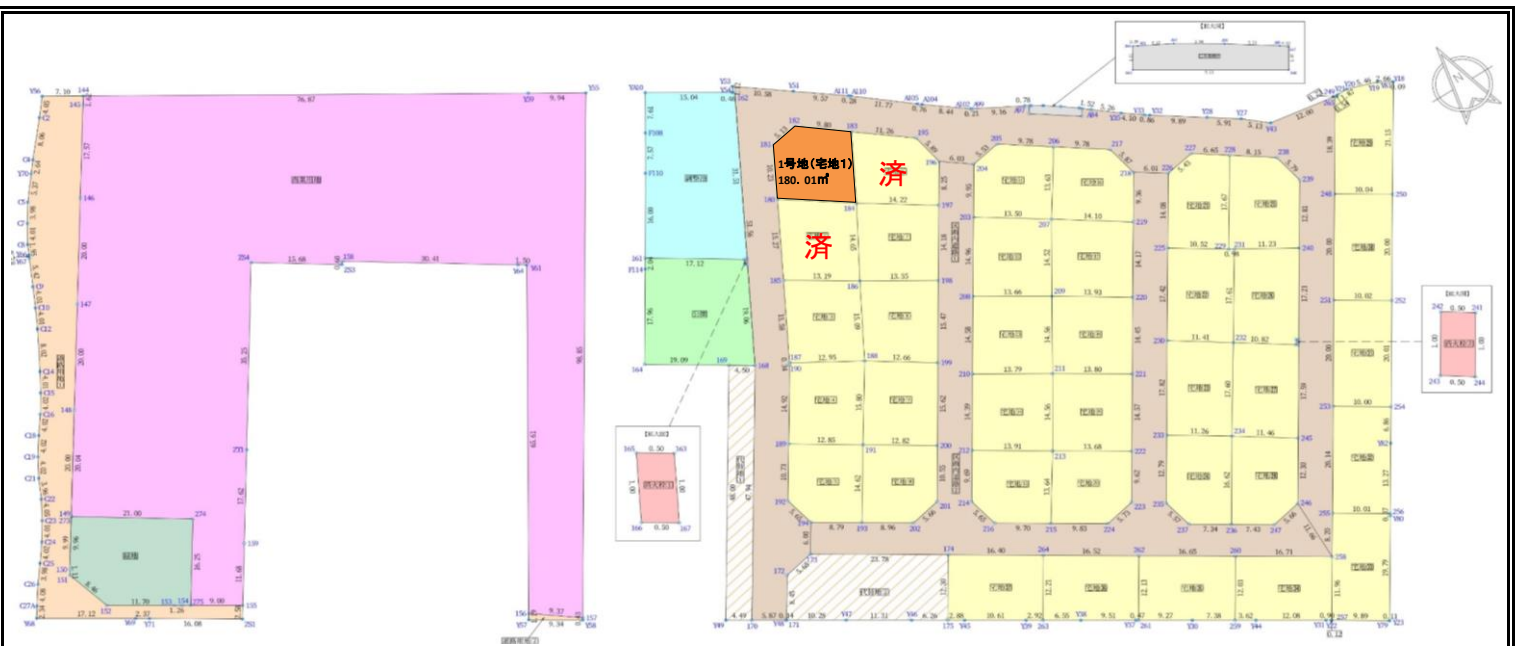


物件種類	自社売土地 建築条件付		価格		1号地	1,143	万円
					2号地	1,170	万円
					6号地	1,125	万円
物件所在	〒521-1114 彦根市彦富町字下百々田672番27 1号地						
交通	JR東海道本線 稲枝駅 約700m (徒歩約9分)						
面積	1号地	180.01㎡ (54.45坪)	私道面積	無			
	2号地	200.00㎡ (60.50坪)					
	6号地	180.00㎡ (54.45坪)					
地目	宅地	現況・地勢	完成済	平坦			
建築条件	建築条件付き	付帯権利	無				
都市計画	市街化調整区域	用途地域	指定なし(地区計画あり)				
建ぺい率	60%	容積率	100%				
水道	公営水道	下水	公共下水				
電気	関西電力	ガス	無				
雨水	側溝	引渡	即時				
接道状況	区画道路幅員6m						
小学校	稲枝東小学校 約1.2km	中学校	稲枝中学校 約1.7km				
備考	※開発許可 彦根市指令都第 000956号 令和5年1月6日 ※道路後退2m、壁面後退1m ※高土制限10m ※屋根は両側に勾配のある屋根とし、3~5寸勾配とする。 ※太陽光パネルは建物本体一体的に見える形態とし、色は黒、濃紺、 反射が少なく模様が目立たないものとする。 ※ブロックフェンス負担金 357,500円/区画 ※建築時、水道加入金が必要 ※電柱と支線あり ※建築条件付き土地とは、土地契約後3ヶ月以内に、当社と建物建築請負契約を結んで頂くことを停止条件として販売します。期限内に建物建築請負契約が成立しなかった場合は、土地の売買契約が初めからなかったものとされ、手付金等支払い済の金銭は、無利息で全額返還致します。						



測点	Xn	Yn	ΔX	ΔX×Yn	距離
181B	-88336.788	17310.735	9.850	170510.739750	5.05
182B	-88335.850	17315.703	-5.265	-91167.176295	9.83
183B	-88342.053	17323.334	-17.962	-311161.725308	13.48
184B	-88353.812	17316.744	-3.647	-63154.165368	13.70
180B	-88345.700	17305.704	17.024	294612.304896	10.23
				倍面積	-360.022325
				面積	180.011625
				地積	180.01㎡
				坪数	54.45坪



〒523-0015 近江八幡市上田町1293-1		取引形態	担当
株式会社ワークホームズ 不動産部	TEL:0748-38-8822 FAX:0748-20-1235	売主	狐坂
		宅建業：滋賀県知事免許(8)第2165号 建築業：国土交通大臣許可(般-3)第22054号 滋賀県宅地建物取引業協会会員 全国宅地建物取引業保証協会会員 近畿地区不動産公正取引協議会会員	